

N°6 - 29 janvier 2025

## FOCUS

**2025 est la dernière année du projet LYSiERES<sup>2</sup> : ce sera avant tout l'année de la récolte des fruits mûris depuis 3 ans.** Le bilan 2024 a été salué par le Ministère de l'Enseignement Supérieur et de la Recherche pour son impact positif et transformateur sur l'écosystème académique, et pour la qualité de la structuration partenariale.

**2025 s'annonce particulièrement dynamique,** avec des médiations et des approches originales des collections en médecine, mais aussi du patrimoine urbain et architectural. LYSiERES<sup>2</sup> est investi également dans la préparation du Festival Pop'Sciences à Belleville-en-Beaujolais, un des temps forts de l'année.

**Enfin, 2025 sera une année de projection vers l'avenir.** La cartographie de la « science avec et pour la société dans les laboratoires » rendra lisible les pratiques et les expertises que peuvent mobiliser l'ensemble des partenaires. L'évaluation des formats de médiation sera discutée pour penser un projet dans la continuité, avec toutes les forces, en appui aux thématiques de recherche structurantes à Lyon/Saint-Étienne, et au service de la société.

Meilleurs vœux pour 2025,  
Julia Bonaccorsi

## ACTUALITES



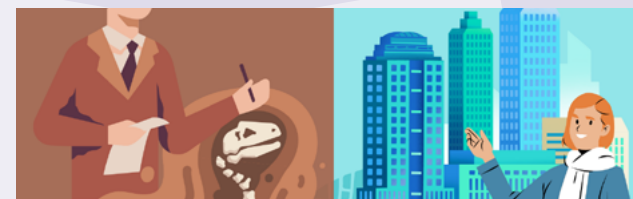
**La Boutique des Sciences lance son AMI 2025**  
> [Plus d'informations](#)



**Schoolab : une aventure scientifique pour 410 élèves de la Loire**  
> [Découvrir le dispositif en chiffres](#)



**Des projets de recherche participative autour de la santé globale**  
> [Bilan du séminaire avec SHAPE-Med@Lyon](#)



**Deux missions doctorales de médiation sont lancées !**  
> [Les découvrir](#)



**Première étape réussie pour la résidence croisée chercheuse-journaliste 2024**  
> [Suivre l'avancée](#)



**Le Droguier de la Faculté de pharmacie : un patrimoine à valoriser**  
> [Retour sur la visite professionnelle](#)

# AGENDA

**13 février 2025 / 14h - 17h**

L'évaluation d'impact des associations :  
quand l'université s'en mêle > [en savoir plus](#)  
Campus Berges du Rhône - Lyon 7<sup>e</sup>

**12 mars 2025 / 18h30 - 20h30**

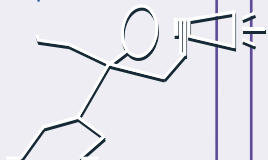
RDV LYSIERES<sup>2</sup> | Formats de médiation  
innovants : pour toutes et tous ?  
> [en savoir plus](#)  
Campus Berges du Rhône - Lyon 7<sup>e</sup>

**24 avril 2025 / 14h - 16h**

Visite professionnelle du site Le Corbusier  
> [en savoir plus](#)  
Firminy/Saint-Étienne

**16, 17 et 18 mai 2025**

Festival Pop'Sciences > [en savoir plus](#)  
Belleville-en-Beaujolais



Pour vous désinscrire de la newsletter de  
LYSiERES<sup>2</sup>, merci d'envoyer un mail à :  
[lysieres2@listes.univ-lyon2.fr](mailto:lysieres2@listes.univ-lyon2.fr)

# POUR ALLER PLUS LOIN...

Un nouveau numéro de Pop'Sciences Mag  
sur la santé globale > [lire](#)

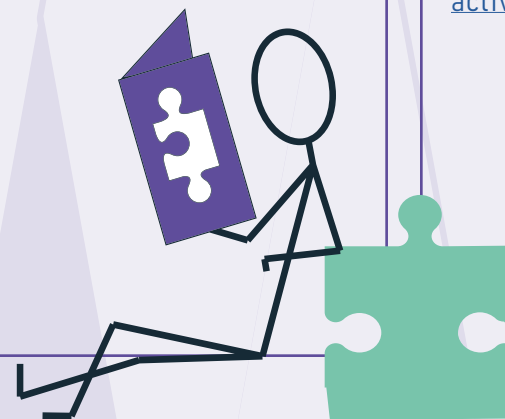
L'intervention de la Boutique des Sciences  
aux journées d'étude du GIS Savoirs et  
démocratie > [lire](#)

La Gazette de la Fête de la science par les  
étudiants du Master IMST > [lire](#)

Les podcasts de La Rotonde autour du  
cancer > [écouter](#)

La recherche à l'Institut Lyfe : entre arts et  
sciences > [lire](#)

Retour sur la mission doctorale de médiation  
à la MMI > [lire](#)



# COULISSES

Cartographie de la recherche Sciences Avec et  
Pour la Société (SAPS)

LYSiERES<sup>2</sup> s'est lancé depuis le printemps 2024  
dans une **cartographie de la recherche avec  
et pour la société** au sein des laboratoires de  
recherches du site Lyon/Saint-Étienne. **23 unités  
de recherche** ont déjà répondu à l'enquête,  
permettant ainsi d'identifier les projets et  
thématiques de recherches en lien avec la société  
ainsi que les activités de médiation portés par les  
laboratoires sur le territoire.

Les premières données ont commencé à être  
analysées pour identifier **les ressources,  
les besoins et les projets de recherche des  
laboratoires** autour des sciences avec et pour la  
société.

> [Lire le point d'étape de l'enquête autour des  
activités de recherche SAPS des laboratoires](#)